

## Dicas para colocar cerâmicas do tipo Minimosaic, Sidney, Maui e Tahiti

Veja agora algumas dicas de como colocar as lajotas para revestimento nas paredes interiores. Essas dicas gerais vão ajudar você a realizar uma forma adequada de colocação das lajotas, elas são recomendadas pelo Grupo Porcelanosa.



Para a conclusão do solo, do teto e dos cantos, se deve cortar as lajotas, criando o lado de forma reta para eliminar as formas irregulares, isso para os modelos Maui e Tahiti.



É recomendável usar a cola FR-ONE em capa fina para grudar o material.

Excepcionalmente para estes modelos, é recomendável também a colocação de forma frontal e vertical, isso só não pode ser feito com o modelo Sidney que faz na forma horizontal.



Para conseguir um acabamento perfeito, se deve fazer servir em todas as fileiras, para comprovar o nivelamento das lajotas e de um PLMO de verticalidade.

É necessário respeitar o tempo de secagem do material de colagem, antes de fazer o rejunte.

Por se tratar de modelos com uma grande superfície de rejunte, vamos oferecer para você diversas dicas sobre como fazer o acabamento final.



Para a vedação se recomenda usar a Epotech Especial de Butech Mezclar perfeitamente e com o catalizador.



Esse tipo de vedação, uma vez que desembalado, seu conteúdo deve ser usado imediatamente, antes que o material endureça de forma irreversível. Para o rejuntado deve ser usado uma

espátulo sem dente com borracha.

Veja aqui os detalhes de um acabamento final, onde as vedações podem ocorrer de forma errada.



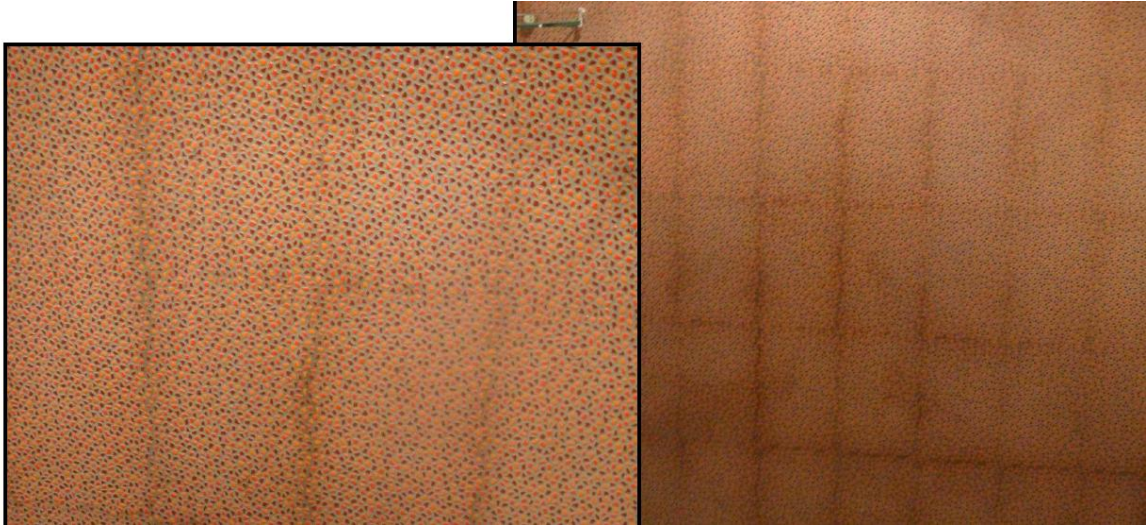
Para eliminar os restos da vedação que ocorrem durante a sua aplicação, se deve empregar uma esponja espacial epoxi da Butech, umedecida em água limpa e com luvas de borracha.

Se um dia depois do rejuntado é percebido algum resto de quaisquer detritos, estes devem ser limpos com uma solução de álcool (23% de álcool por volume, por exemplo, 25 ml de álcool e 75 ml de água) e um pano (tecido de lã ou algodão com textura felpuda) limpo.

Efeito final do material depois de uma colocação de forma correta.



Efeito final do material depois de uma colocação de forma incorreta.



Para evitar esse efeito se deve utilizar “epotech especial” da marca Butech aplicada com uma espátula sem dente com borracha e uma esponja epoxy da também da marca Butech para retirar os restos do material de **rejuntado**.